

# Referenzobjekte

Sie finden hier einen kleinen Teil unserer verkauften Objekte der letzten Jahre.

---



## Berlin / „Cumberland“ / Kurfürstendamm

Das 90 Mio-Euro-Investment wurde vor 2 Jahren platziert und erstrahlt nun fertig saniert in frischem Glanz. Neben Büros, Einzelhandel und einem feinen Restaurant entstanden hier, direkt am Kurfürstendamm im Herzen der City West, 180 hochwertig ausgestattete Eigentumswohnungen mit Wohnflächen zwischen 30 und 180 m<sup>2</sup>. Die Dächer wurden zu Penthousewohnungen mit bis zu 290 m<sup>2</sup> ausgebaut. Die idyllischen Innenhöfe wurden denkmalgerecht saniert und das Gebäude erhielt eine Tiefgarage.



## Berlin / „BerlinCampus“

Der BerlinCampus liegt an einem traumhaften Platz – der Rummelsburger Bucht gegenüber der Halbinsel Stralau. Er ist umgeben vom Rummelsburger See und dem Treptower Park; das Berliner Zentrum um den Alexanderplatz befindet sich in 4km Entfernung. Sechs Mehrfamilienhäuser mit 150 Wohnungen bilden den BerlinCampus, der Ende des 19. Jahrhunderts entstanden ist. Berühmte Baumeister wie Hermann Blankenstein und Ludwig Hoffmann dienen als Namensgeber für die Gebäude. Die Domizile mit einer Größe von 43 bis 132 Quadratmetern bieten Wohnkomfort in exklusivem Ambiente.



## Berlin / „Grussank Höfe“

Die Grussankhöfe, eine faszinierende Kombination aus Gründerzeitgebäude und Loftwohnungen, wurden Anfang 2010 nach aufwendiger Sanierung fertig gestellt. In der Mediaspree, Berlin-Friedrichshain, schlägt das Herz der neuen Mitte von Berlin. Zukunftsbranchen wie Entertainment oder die Medien- und Informationsindustrie haben sich in den letzten Jahren hier angesiedelt. Erfolgreiche Medienmenschen und Kreative leben hier spannenden Lifestyle. Clubs und Shops, Restaurants und Stadtstrände; Kultur, Stil und nicht zuletzt Kaufkraft geben dem Quartier ein markantes Profil.



## Berlin-Dahlem / „The Metropolitan Gardens“

Fünfundzwanzig Jahre beherbergten die Gebäude an der Clayallee die amerikanischen Streitkräfte in Berlin und ihre Oberkommandierenden. US-Präsidenten wie Truman, Kennedy und Reagan waren regelmäßig zu Gast. Nun entstanden Wohn- und Business-Suiten inmitten einer an den Stil New Yorker und Londoner Parks angelehnten Gartenanlage. Die über siebenzig Jahre alten Regierungs-, Verwaltungs- und Militärbauwerke wurden zu neuem Leben erweckt. Die mehr als 56.000 qm große Anlage wurde in mehreren Bauabschnitten saniert und ergänzt.

Sie finden hier einen kleinen Teil unserer verkauften Objekte der letzten Jahre.

---



### **Berlin / „Umformwerk“**

Das Referenzobjekt Umformwerk in der Prenzlauer Allee 33 ist ein Einzeldenkmal und liegt im Sanierungsgebiet Winsstraße in Berlin Prenzlauer Berg; mitten in einem innerstädtischen Wohngebiet mit urbanem Leben, Cafés, Restaurants und Kneipen, Geschäften, Schulen, Kindergärten und Spielplätzen, nahe dem Alexanderplatz und dem Volkspark Friedrichshain. S-Bahn und Straßenbahn sind fußläufig zu erreichen. In den ehemaligen Industriegebäuden sind 48 Loftwohneinheiten mit gut durchdachten Grundrissen, Balkonen und Terrassen entstanden.



### **Berlin / „Zuckerwarenfabrik“**

Modernes Wohnen hinter historischer Fassade Sportforum: In der Konrad-Wolf-Straße 82-84, in Berlin Hohenschönhausen, ist 2011 eine Vision erneut Realität geworden. Hier wurde eine um 1907 erbaute, bis 1927 erweiterte und heute unter Denkmalschutz stehende deutsch-amerikanische Zuckerwarenfabrik behutsam revitalisiert und saniert. Wo einst Pralinen hergestellt wurden, sind nun in fünf Altbaugeschossen und einem neuen Dachgeschoß 70 moderne, TÜV-geprüfte und hochwertig ausgestattete Eigentumswohnungen entstanden.



### **Berlin-Pankow / Ortsteil Buch / „Ludwigpark Wohnen“**

Der LudwigPark, ehemals genutzt als Seniorenresidenz und Klinikum, geht auf einen Entwurf des langjährigen Stadtbaudirektors von Berlin, Ludwig Hoffmann, zurück. Hier sind 144 neue, moderne Wohnungen in einer der schönsten Randlagen Berlins entstanden. Modernes, stadtnahes Wohnen mitten im Grün einer Parkanlage in denkmalgeschütztem Ambiente. Realisiert in 3 Bauabschnitten, wurde im Juni 2010 die Projektentwicklung LudwigPark - Wohnen erfolgreich abgeschlossen. Alle Wohnungen sind gut vermietet und verkauft.



### **Potsdam / „Im Eichenhain“**

Licht, Luft und Sonne – das waren die Intentionen der Baumeister des Gebäudeensembles an der Drewitzer Straße. Gegen Ende der „Goldenen 20er“ als parkähnliche Anlage mit Angererweiterung errichtet, spiegelt die Architektur die Sehnsüchte der Bewohner nach beschaulichem Leben, umgeben von Natur, inmitten der Großstadt, wider. Der seinerzeit angelegte Baumbestand hat sich über die Jahrzehnte zu einem prächtigen Park entwickelt und steht, wie auch die Gebäude, heute unter Denkmalschutz. Nun können die Bewohner des Eichenhain wieder unter Eichen flanieren und „Licht, Luft und Sonne...“ mitten in der Stadt genießen.



Sie finden hier einen kleinen Teil unserer verkauften Objekte der letzten Jahre.

---



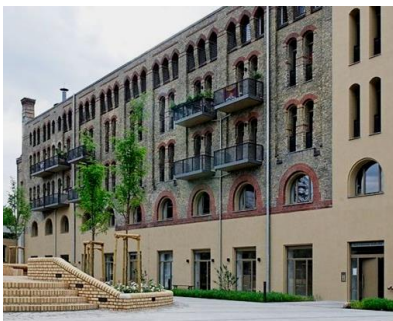
### **Berlin-Pankow / „Gästehaus im Schlosspark Schönhausen“**

10 Minuten entfernt vom Alexanderplatz in Berlin-Pankow, dem Bezirk mit dem schnellsten Einwohnerzuwachs in Berlin, wurde das ehemalige Gästehaus der DDR Staatsregierung restauriert. Wo bis 1989 Staatsgäste wie Fidel Castro, Indira Gandhi und Willy Brandt residierten, wird jetzt gewohnt. Als Vorreiter der internationalen Architekturmoderne in der DDR stehen Gebäude und Garten unter Denkmalschutz. Hier wollten die Machthaber der Deutschen Demokratischen Republik repräsentieren.



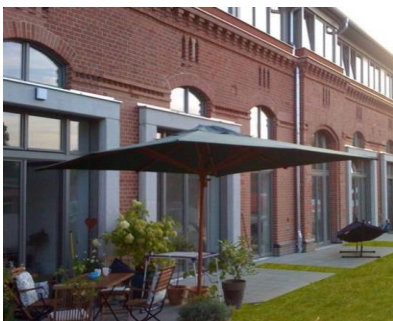
### **Heppenheim / „The Bergstraße Sports & Country Club“**

Mit dem Ensemble der großherzoglichen Landesheil- und Pflegeanstalt schufen Georg Ludwig, Christian Friedrich Stockhausen, Friedrich Obenauer und Paul Amelung 1861 bis 1865 Baukunst für die Ewigkeit. Heute tritt Architekt Uwe Licht in ihre Fußstapfen, um durch einfühlsame Restaurierung die Zukunft des Denkmals als The Bergstraße Sports & Country Club® zum Wohle seiner Eigentümer und Bewohner zu sichern. Die Eigentümer oder ihre Mieter kommen in einen einzigartigen Genuss: Sie leben mitten in einem Naturwunder, einem Arboretum.



### **Berlin-Pankow / „Hesperidenhöfe“**

Die HESPERIDENHÖFE befindet sich im äußerst beliebten Berliner Bezirk „Alt-Pankow“. Der Stadtteil ist mit 358.000 Einwohnern der größte Bezirk Berlins und grenzt direkt an "Berlin-Mitte". Das Objekt liegt an der Neuen Schönholzer Straße, eine ruhige Wohnstraße mit ausgezeichneter Verkehrsanbindung. Das Gebäudeensemble verfügt über eine einzigartige Architektur und wirkt mit seinen Zinnen und Türmchen fast wie ein verwünschtes Schloss. Tatsächlich handelt es sich um eine im Jahr 1874 gebaute Malzfabrik.



### **Potsdam / „Les Étables Royales“**

Wohnen im königlichen Stallgeviert - Betreten Sie den weiten Platz mit seinem nach den Lehren Lennés gestalteten öffentlichen Park im Herzen der Roten Kaserne. Die herrschaftlichen Gebäude werden Ihnen sofort ins Auge fallen. Zweigeschossige rote Klinkerbauten umgeben den zweieinhalb preussische Morgen (ca. 6.700 m<sup>2</sup>) großen Innenhof. Wahrlich majestätisch wirken die einst als Reithallen und Stallungen dienenden Gebäude. Hier wurden neben den Pferden der Offiziere und der Reiter des II. und IV. Garde-Feldartillerie-Regiments auch die königlichen Schimmel des preussischen Königs und deutschen Kaisers Wilhelm II. gehegt.

Sie finden hier einen kleinen Teil unserer verkauften Objekte der letzten Jahre.

---



### **Berlin/ „Villa St. Gertraud“**

Das denkmalgeschützte Gebäudeensemble besteht aus drei Flügeln, die drei- und viergeschossig sind. Zwischen den weitläufigen Flügeln erstreckt sich ein großer Privatpark mit einem beeindruckenden alten Baumbestand — Ruhe und Erholung inmitten einer hektischen Millionenmetropole. In enger Kooperation mit der Behörde für Denkmalschutz wurde das ehemalige Krankenhaus restauriert und modernisiert. Luxuriöser Lebensraum in klassizistischem Ambiente. Fast jede der ca. 100 Wohnungen hat einen Balkon, eine größere Terrasse zum Hof oder im Vorgartenbereich.



### **Fulda / „Wollgarnfabrik“**

Das Areal der ehemaligen Wollgarnfabrik der Stadt befindet sich am jüngeren Ring südwestlich der historischen Kernstadt in unmittelbarer Nähe zum Erholungsgebiet Fuldaaue mit Anbindung an Wander- und Fernradwege. Die Ausläufer der Fußgängerzone und der Geschäftsviertel reichen bis an das Quartier heran, alle wichtigen sozialen Einrichtungen sind fußläufig zu erreichen und die Entfernung zum Bahnhof beträgt ca. 20 Gehminuten. Das Grundstück hat eine Größe von 2.400 qm. Das dominante Fabrikgebäude im Westen bestehend aus drei Gebäudeteilen unterschiedlichen Baujahrs sowie das Pfortnerhäuschen im Osten des Grundstücks stehen unter Denkmalschutz.



### **Frankfurt / „Le Quartier Parigot“**

Französisches Flair, mitten in Frankfurt. Das Gebäude überzeugt mit pariserischem Charme und einer Umgebung mit hoher Lebensqualität. Alle, die zentral arbeiten, wohnen und ihre Freizeit genießen wollen, werden begeistert sein: von der attraktiven Ausstattung der individuellen Wohnungstypen, den Grünanlagen in nächster Nähe und dem modernen französisch-urbanen Flair direkt am Boulevard. Bienvenue. Ab Anfang 2014 stehen die ersten Wohnungen zur Anmietung bereit.



### **Darmstadt / „Epsilon“**

In der Wissenschaftsstadt Darmstadt realisierte die RVI GmbH ein modernes, innovatives Wohnungsbauprojekt, das Epsilon Darmstadt. Mit dem Standort unmittelbar im Zentrum des Quartiers der Wissenschaften stellt das Epsilon Darmstadt die ideale Wohnlösung für die hochqualifizierten Arbeitskräfte in der direkten Umgebung dar. Das Epsilon Darmstadt zeichnet sich durch seine attraktive Architektur und die signifikante Kammstruktur aus, durch die zwei Innenhöfe mit hoher Aufenthaltsqualität geschaffen werden.



Sie finden hier einen kleinen Teil unserer verkauften Objekte der letzten Jahre.

---



### **Darmstadt / „PHILOX“**

Das Philox begeistert mit überraschenden Einfällen und verblüffend praktischen Lösungen. Willkommen in der urbanen Welt von morgen. Das Gebäude befindet sich in einem dynamischen Quartier am prosperierenden Standort Darmstadt mit positiver Bevölkerungsentwicklung und langfristig steigender Nachfrage nach Mietraum. Die Services stellen die Zufriedenheit der Mieter ebenso sicher wie den Werterhalt des Gebäudes. Davon profitieren wiederum die Investoren, deren Rendite auf Dauer stabil bleibt.



### **Dresden-Weißig / „Am Weißiger Bach“**

Mit seinen rund 5.600 Einwohnern ist Dresden-Weißig im Nord-Osten der Stadt ein wirtschaftlich starker Ortsteil mit Zentrumfunktionen für seine Umgebung. Am Fuße der Weißiger Berge sind hier neben neuer Wohn- und Gewerbebebauung vielfältige Infrastrukturmaßnahmen erfolgreich verwirklicht worden. Hier ist man nah an der Natur und dabei durch die Bundesstraße B6 und verschiedene Buslinien sehr gut angebunden – direkt bis in die Dresdner Innenstadt, zum S-Bahnhof oder zu den umliegenden Gemeinden. Mit dem PKW braucht man nur 15 Minuten zum Dresdner Zentrum.



### **Herbstein / „Seniorenpflegeheim“**

Im anerkannten Luftkurort Herbstein im Vogelsbergkreis in Osthessen, westlich der Stadt Fulda, mit ca. 5.000 Einwohnern, ist auf einer Bruttogeschossfläche von ca. 2.900 Quadratmetern und insgesamt zwei Etagen ein Seniorenpflegeheim mit 60 Pflegeappartements entstanden. Das Pflegeheim bietet in den Wohnbereichen Beschäftigungs- und Arbeitstherapie sowie Physiotherapie, Sport und Spiel an. So können Gruppen- und Kontaktfähigkeit, aber auch Kontakte, Akzeptanz sozialer Regeln und Teilhabe am gesellschaftlichen Leben gefördert werden.



### **Uelzen / „Seniorenresidenz“**

Die neue Seniorenresidenz in Uelzen-Oldenstadt schließt eine Versorgungslücke: Bisher gab es in dem Stadtteil keine Pflegeeinrichtung. Und das, obwohl die Zahl der Menschen, die älter als 65 Jahre sind, wie im Bundestrend auch hier stetig wächst. Das Haus bietet schicken Hotel-Standard, hochwertige Materialien und zugleich altersgerechte Lösungen. Die Lage verspricht eine ruhige, grüne und doch abwechslungsreiche Umgebung. Banken und Apotheken sind auf kurzen Fußwegen zu erreichen, dazu versprechen sowohl der äußerst nahe Elbe-Seitenkanal als auch der nahe Oldenstädter See Erholung und zugleich viel Leben.